

2010年8月19日

各位

株式会社ピクセラ
(東証一部 6731)

マルチピクチャーフォーマットに対応した静止画・動画管理編集ソフトウェア 「MediaBrowser™」 Ver.2.5 の提供を開始

URL <http://www.pixela.co.jp/company/news/2010/20100819.html>

株式会社ピクセラ（代表取締役社長 藤岡浩 以下、
当社）は、マルチピクチャーフォーマット対応などの
静止画機能を大幅に強化した Windows®向け静止画・動
画管理編集ソフトウェア「MediaBrowser™」 Ver. 2.5
の提供を開始したことをお知らせします。

「MediaBrowser™」 Ver. 2.5 の最大の特長は、従来
のデジタルビデオカメラ専用であったバージョンから
デジタルスチルカメラにも対応することで、より幅広
い使い方ができるようになったことです。

今回、株式会社リコーのデジタルカメラ新モデル
「CX4」に付属することになりました。

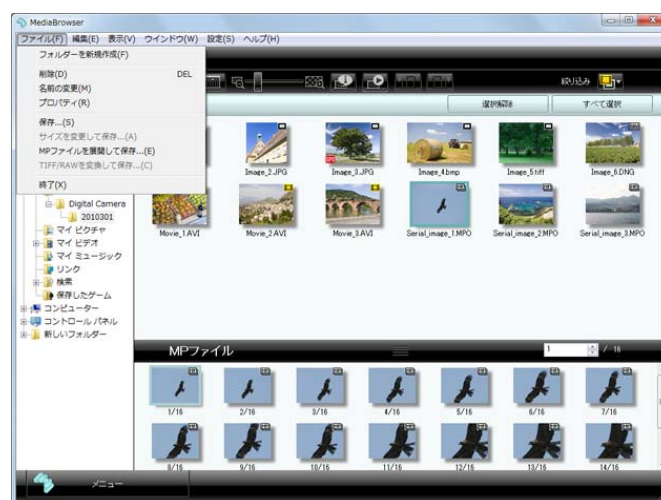


「MediaBrowser™」 Ver. 2.5 画面イメージ

■主な特長

・マルチピクチャーフォーマット対応

JPEG、TIFF だけでなく、OS 標準では非サポートの複数枚の画像を 1 ファイルに記録する CIPA 準拠のマルチ
ピクチャーフォーマット (MP ファイル) に対応。連写撮影の写真も 1 つのファイルとして管理できるようにな
りました。また RAW にも対応しているため、高画質な写真を楽しむことができます。



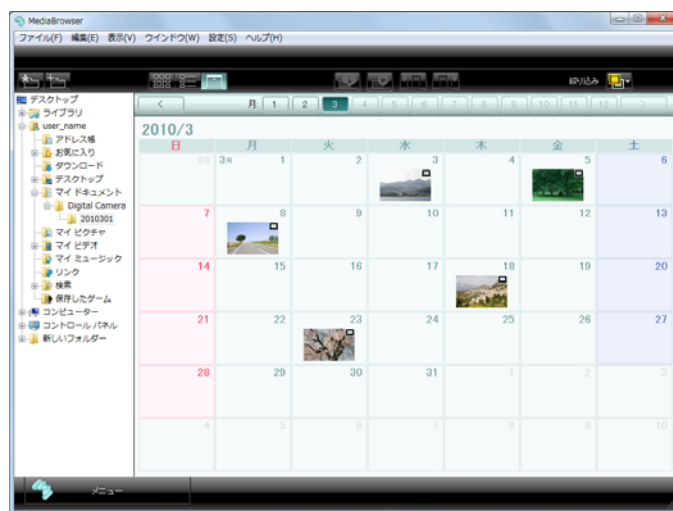
PRESS RELEASE

・多彩な画質調整、効果機能

自動色調整や逆光補正、赤目補正などの調整機能や、モノクローム、セピア、スポットライト機能などの多彩な効果機能で手軽にレタッチができます。

・カレンダー表示機能

撮影日が一目でわかるカレンダー表示機能を搭載。日ごとの表示にも対応しているため、撮影時間別に見ることもできます。



・書き出し機能（DCF 作成）対応

DCF 規格に準拠したファイルを書き出すことができるので、撮影したカメラとは別のカメラや機器で画像ファイルを見ることができます。

・Google Earth での位置情報表示機能

位置情報機能を有効にすると、「MediaBrowser™」でのファイル再生時に、自動的に Google Earth を起動して撮影場所を表示できます。

※この機能は対応カメラで位置情報を記録した場合のみ使用できます。

※静止画のみ対応しています。

・YouTube アップロード機能

ドラッグ&ドロップの簡単操作で YouTube のサイトにアップロードできるので、お手軽に友人間などで動画を共有して楽しむことができます。

PRESS RELEASE

■主な仕様と動作環境

・主な仕様

読み込み	MediaBrowser が付属しているカメラで撮影した以下のファイルに対応 静止画 JPEG (.jpg) / TIFF (.tif) / MP (.mpo) / RAW (.dng) 動画 AVI (.avi) 音声 WAV (.wav)
書き出し	JPEG (.jpg) / AVI (.avi) / WMV (.wmv) / RAW (.dng) / MP (.mpo) / BMP (.bmp) / KMZ (.kmz) ※操作内容によって書き出されるファイル形式が異なります
ブラウザー表示	サムネイル表示 / リスト表示 / カレンダー表示 (月 / 日)
編集機能	調整: 自動色調整 / 明るさ / コントラスト / 彩度 / 露出 / ホワイトバランス 逆光 / 赤目 / 切り抜き 効果: モノクローム / セピア / ソフト・シャープ / マスク / スポット / テキスト ヒストグラム表示機能

・動作環境

対応 OS	Microsoft® Windows® XP Service Pack 3 (32bit 版) - Home Edition - Professional Microsoft® Windows Vista® Service Pack 2 (32bit 版 / 64 ビット版) - Home Basic - Home Premium Microsoft® Windows® 7 (32bit 版 / 64 ビット版) - Home Premium 上記各 OS の日本語版 ※本ソフトウェアのインストールには管理者権限 (Administrator) でログインしている必要があります。
対応機種	上記 OS がプリインストールされた IBM PC / AT 互換機 (DOS / V 機)
CPU	Intel® Pentium®4 1.6GHz 以上 Intel® Pentium®M 1.4GHz 以上 Intel® Core Duo 1.5GHz 以上 ※動画ファイルの再生は、Intel® Core Duo 2.13GHz 以上を推奨)
メモリ	Windows® XP: 512MB 以上 (動画ファイルの再生は 1GB 以上を推奨) Windows Vista®: 1GB 以上 (動画ファイルの再生は 2GB 以上を推奨) Windows® 7: 1GB 以上 (動画ファイルの再生は 2GB 以上を推奨)
ハードディスク	300MB 以上の空き容量 (アプリケーションのインストールに必要)
ディスプレイ	1024 × 768 ピクセル、16bit (High color) 以上で表示可能なもの (動画ファイルの再生は 1280 × 1024 ピクセル以上を推奨)
サウンド	Direct Sound 対応のサウンドカード
その他	・標準搭載の USB2.0 端子 ・動画共有サイトへアップロードする場合は、インターネットへの接続できる環境が必要です ・DCF を作成する場合、SD メモリーカードを読み書きできる環境が必要です

以上

■本リリースについてのお問い合わせ先

株式会社ピクセラ本社 広報担当 (TEL : 06-6633-3511 / FAX : 06-6633-3550)