



平成 21 年 6 月 1 日

各 位

会社名 株式会社ピクセラ
代表者名 代表取締役社長 藤岡 浩
(コード番号 6731 東証第1部)
問合せ先 専務取締役 池本 敬太
(TEL 06-6633-3500)

家電向け地上デジタル放送受信モジュール（新製品）の製品化のお知らせ

当社は、当社従来製品比で約 3 分の 1 のサイズを実現した、カードサイズの家電向け地上デジタル放送受信モジュール（型番：PIX-XT041-ZZ0 以下、XT041）を製品化し、今夏に出荷を開始することを下記のとおりお知らせいたします。

記

1. 製品化にいたる経緯

地上アナログ放送終了まであと 2 年とせまった現在、安価なデジタルテレビの需要が高まってきております。また、通常のテレビだけでなく、手軽に使える小型ポータブルテレビや、デジタルフォトフレームタイプのテレビなど、様々な形態でのデジタルテレビ機能の需要も高まってきております。

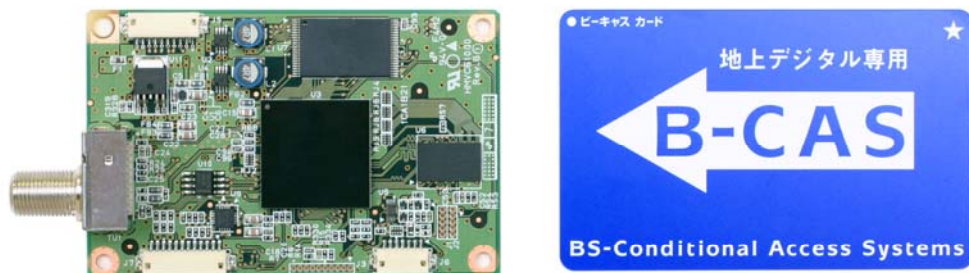
当社は、それらの需要に応えるため、より小型化、低消費電力化、低コスト化を図った家電向け地上デジタル放送受信モジュールを製品化いたしました。

2. 新製品（XT041）の概要

(1) XT041 の概要

・小型化

84.0mm x 55.0mm（突起部分除く）という、B-CAS カードとほぼ同等のサイズを実現。



XT041 モジュール外観（B-CAS カードとの大きさ比較写真）

・低消費電力化

当社従来製品の約 3 分の 1 となる 3.5W（Max）を実現。

・低コスト化

当社従来製品からメインチップを変更し、部品点数を削減。さらに、基板の小型化により大幅なコストダウンを実現しました。

• EPG（電子番組表）機能強化

最大5局、4時間分の表示が可能になったラテ欄 EPG。表示エリアを拡大することにより、より見やすくなりました。

• 通信プロトコルの互換性確保

当社従来品と制御通信プロトコルの互換性を確保することで、製品化をスムーズに実現することができます。



ラテ欄 EPG のイメージ

3. 日程

平成 21 年 7 月より出荷を開始する予定です。また、平成 21 年 6 月 2 日から台北世界貿易センター（台湾）で開催される「COMPUTEX TAIPEI 2009」において、日立製作所ブース内にて参考出展をする予定です。

公式ウェブサイト

COMPUTEX TAIPEI 2009

<http://www.computextaipei.com.tw/>

2009 年台北国際コンピュータ見本市（日本語）

<http://www.computextaipei.com.tw/japanese/index.shtml>

4. 今後の見通し

平成 21 年 4 月現在、地上デジタル放送の受信機の出荷台数は約 5086 万 7000 台^{※1}で、いまだ 7000 万台程度のアナログテレビが存在すると言われております。

こうした状況のなか、平成 23 年（2011 年）7 月のアナログ放送停波に向けたデジタルテレビへの置き換え需要は、政府が実施する「エコポイントの活用によるグリーン家電普及促進事業（通称：エコポイント制度）」^{※2}の追い風を受け、急速に高まるものと予測されます。

今般の新製品の製品化が当期（平成 21 年 9 月期）の業績に与える影響は軽微であり、平成 21 年 5 月 12 日公表の「平成 21 年 9 月期 第 2 四半期決算短信」の業績予想に織り込んでおります。なお、来期以降につきましては、年間約 5 億円の販売を目指してまいります

※ 1 JEITA（社団法人電子情報技術産業協会）発表情報

※ 2 今般の「エコポイントの活用によるグリーン家電普及促進事業」は、地球温暖化防止、経済の活性化、地上デジタル放送対応のテレビの普及を目的として、省エネ性能の高いエアコン、冷蔵庫、テレビを購入された方に対して、一定のエコポイントを差し上げ、これを使ってエコ商品等をお求めいただける仕組みです。（環境省 Q&A より抜粋）

■製品仕様

型番	PIX-XT041-ZZ0	
外形寸法	84.0mm x 55.0mm(突起部分除く)	
許容動作環境	温度 0~60°C / 湿度 20~80%(結露なきこと)	
電源	電圧	5.0V
	消費電力	3.5W(Max)
受信	伝送方式	ISDB-T(地上デジタル放送)
	周波数	90MHz~770MHz
映像出力※1	Component(YPbPr) 480i / 480p / 1080i / 720p	
	S-Video(Y/C)	
	CVBS	
音声出力	アナログ L/R	
	SPDIF	
制御方式	UART 19200bps	
B-CAS	B-CAS(Smart card)インターフェース	
機能	字幕対応 / 音声切替対応 / 映像切替対応 / EPG(ラテ欄・裏番組表)対応 エンジニアリングサービス対応 / 緊急警報放送対応 / 文字スーパー対応	
備考	データ放送、双方向サービスには対応していません	

※1 映像出力は排他出力になります。

以上