

2006年3月9日

報道関係各位

株式会社ピクセラ
(東証一部 6731)

ピクセラ、ワンセグ受信機を送出確認用機材として放送局に納入

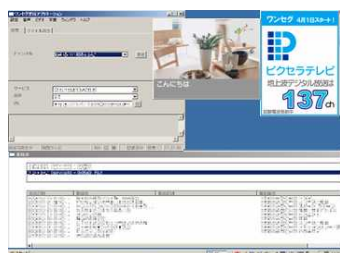
株式会社ピクセラ(代表取締役社長 藤岡 浩)は、日本放送協会(NHK)および民放局にPC型ワンセグ(地上デジタルテレビ放送携帯・移動体向け1セグメント部分受信サービス)受信機を送出確認用機材として納入しました。

今回、ピクセラが各放送局に納入した機材は、PC型業務用ワンセグ受信機です。

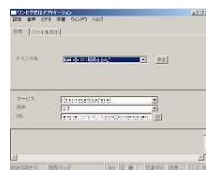
本機材は、受信機稼働用ノートPCと当社が開発したPCカード型ワンセグ受信機で構成されています。本機材は、動画、字幕、EPG、データ放送および音声を同時出力することが可能、外部RF入力による受信にも対応、ワンセグTSファイル再生、BMLファイル再生機能を有し、放送波の送出確認に最適な仕様となっています。なお、本機材の企画台数は100台で、販売価格はノートPC付属で1台あたり50万円(税別)です。今後の当社のワンセグ関連事業の展開として、業務用のみでなく、ワンセグ関連技術を応用した広範囲な製品展開をまいります。



受信機本体



画面全体



コントローラ画面



データ放送画面



動画画面



動画・字幕画面



EPG画面

データ放送、動画および字幕画面はイメージ画像です。

PC型業務用ワンセグ受信機の仕様の概要

受信放送：地上デジタルテレビ 1セグメント放送

出力：動画、字幕、データ放送、EPGはPCモニタにRGB出力
音声は、PCの標準音声出力によりステレオ2ch出力

機能：周波数スキャン、選局、受信、表示、ワンセグテレビ放送波TSのファイル入力再生、BMLファイル入力再生
表示：Cプロファイルデータ放送表示

H.264動画表示(QVGA表示、2倍サイズ表示、全画面表示 3パターン切替)

EPG表示(EIT P/F および after 8番組の一覧表示)

字幕表示(字幕言語1 / 字幕言語2 切替、12文字表示 / 16文字表示 切替)

以上